



SOMUN PERÇİN TEKNOLOJİSİ

Birleştirme Teknolojileri

BİRLEŞTİRME TEKNOLOJİLERİ

RIVKLE® SOMUN PERÇİN MAKİNASI

Böllhoff Rivkle somun perçin makinaları, dayanıklı gövde ve ergonomik kullanımıyla, her türlü uygulamaya uygun, M3 ile M12 arasındaki somun perçin kullanımı için hidrolik-pnömatik ve akülü el tipi makinalar sunar.

BÖLLHOFF RIVKLE P2005

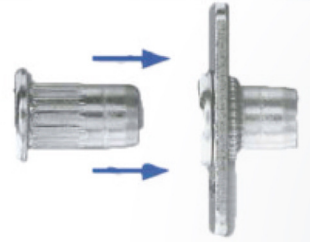
Dayanıklı gövdesi ve ergonomik kullanımıyla, yüksek adetli üretim için uygun strok kontrollü Pnömatik-Hidrolik el tipi makinedir.



Sıkma Ağırlığı	M3 - M12
Ağırlık	2.6 kg
Çalışma Basıncı	6 bar
Çalışma Gücü	21 kN
Max Stroke	7 mm

Çelik
Paslanmaz Çelik
Alüminyum

	M3	M4	M5	M6	M8	M10	M12
Çelik	+	+	+	+	+	+	+
Paslanmaz Çelik	+	+	+	+	+	+	+
Alüminyum	+	+	+	+	+	+	+



BÖLLHOFF P2007

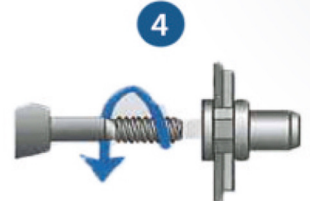
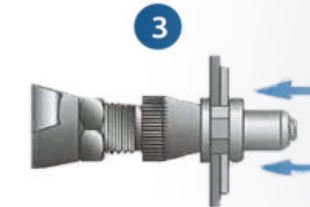
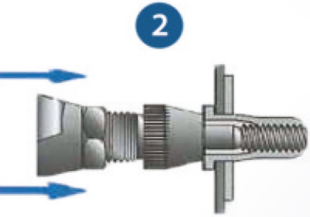
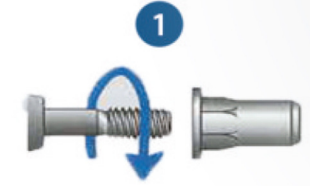
Değişken malzeme kalınlıkları için tek ayar seviyesi, uzun ömürlü ayar döngülerinde tekrarlanabilir özelliği ile P2007 el tipi perçin tabancası orta ve yüksek adetli üretim için uygundur.



Sıkma Ağırlığı	M3 - M12
Ağırlık	2.2 kg
Çalışma Basıncı	6 bar
Çalışma Gücü	21 kN
Max Stroke	7 mm

Çelik
Paslanmaz Çelik
Alüminyum

	M3	M4	M5	M6	M8	M10	M12
Çelik	+	+	+	+	+	+	+
Paslanmaz Çelik	+	+	+	+	+	+	+
Alüminyum	+	+	+	+	+	+	+



BÖLLHOFF P2007

Li-İON AKÜLÜ

Li-İon Akülü Somun Perçin Makinası, kablosuz tasarımıyla esneklik sağlar.



Sıkma Ağırlığı	M3-M10
Ağırlık	2.5 kg
Çalışma Gücü	3 kN - 22 kN
Batarya Gücü	14,4V 2,6AH - Li-ion

Çelik
Paslanmaz
Alüminyum

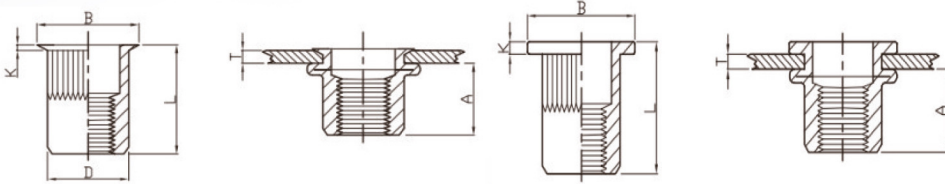
	M3	M4	M5	M6	M8	M10
Çelik	+	+	+	+	+	+
Paslanmaz	+	+	+	+	+	+
Alüminyum	+	+	+	+	+	+

BİRLEŞTİRME TEKNOLOJİLERİ

YUVARLAK TIRTILLI SOMUN PERÇİNLER

ASC Sıfır Kafa Modeli

ASF Flanşlı Kafa Modeli



Metrik Ölçüsü	Sıkma Aralığı	Delik Ölç. T mm	L mm		D ÇAP	B mm		K mm	
			ASF	ASC		ASF	ASC	ASF	ASC
M3 X 0,5	0.3 - 2.0	5.0	10	9	4.95	8.0	6.0	0.8	0.5
M4 X 0,7	0.3 - 3.0	6.0	11.50	11.20	5.90	9.0	0.7	0.8	0.5
M5 X 0,8	0.3 - 3.0	7.0	13	11.50	6.95	10.0	0.8	1.0	0.6
M6 X 1,0	0.5 - 3.0	9.0	16	15.0	8.95	13.0	10.0	1.5	0.6
M8 X 1,25	0.5 - 3.0	11.0		16.50	10.95	16.0	12.0	1.5	0.6
M10 X 1,5	1.0 - 3.5	13.0	20.2	19.5	12.95	18.5	14.0	2.2	0.7
M12 x 1,75	1.0 - 4.0	16	25		15.95	22		2.0	

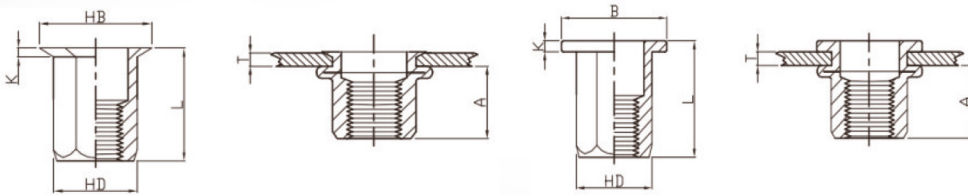
Çelik,
Paslanmaz,
Kör Perçin ve
Daha Bir Çok
Seçeneğimiz
Mevcut



ALTI KÖŞE SOMUN PERÇİNLER

HGC Altı Köşe Sıfır Kafa Modeli

HGF Altı Köşe Flanşlı Modeli



Metrik Ölçüsü	Sıkma Aralığı	Delik Ölç. T mm	L mm		HD ÇAP	B mm		K mm	
			HGF	HGC		HGF	HGC	HGF	HGC
M4 X 0,7	0.3 - 3.0	6.1	11.0	11.0	5.90	9.0	8.0	0.8	0.5
M5 X 0,8	0.3 - 3.0	7.1	14.0	16.50	6.90	10.0	8.0	1.0	0.5
M6 X 1,0	0.5 - 3.0	9.1	15.0	16.0	8.90	12.80	10.0	1.4	0.6
M8 X 1,25	0.5 - 3.0	11.1	18.0	18.0	10.90	16.0	12.0	1.4	0.65
M10 X 1,5	1.0 - 3.5	13.1	23.0	19.0	12.90	19.00	14.5	1.9	0.75

BİRLEŞTİRME TEKNOLOJİLERİ

RIVKLE® EPK

Manuel beslemeli, entegre proses kontrollü manuel perçinleme sistemi. Tüm perçin çeşitlerini, tüm yönlerde güvenli ve hassas bir şekilde montajını gerçekleştirir. Manuel uygulamada dahi arıza uyarı sinyali ile perçinleme işleminin tam kalite kontrolü için basınç strok ayarı ile tam kalite kontrol sağlar.

ÇEŞİTLERİ

- RIVKLE® EPK, EPK C (M 4 ila M 10) veya EPK HP (M 8 ila M 14)
- EPK C tabanca tipi veya dik tip versiyonları mevcuttur.
- Arttırılmış perçinleme kuvvetine sahip EPK HP ile en zorlu perçinleme işlemleri yapılabilmektedir



MODÜLER C-FRAME

- Asansör endüstrisindeki tüm uygulamalar ve genel endüstriyel uygulamalar için 450 mm'den fazla derinliğe sahip geniş bir boyut yelpazesi vardır.
- PASS sistemimiz seri montajlar için çevrim süresini azaltır.
- Müşteriye özel C-çeneler 35 ila 300 kN arasında bir birleştirme kuvveti uygulayabilir.
- PASS sistemi tüm güç sınıfları için mevcuttur.

